



A SECRETARIA MUNICIPAL DE MEIO AMBIENTE FORMA PARCERIA SEAS E OLHO VERDE

SEAs – Secretaria de Estadual do Ambiente e Sustentabilidade.

Lança o Programa “Parceiros Olho no Verde” para municípios



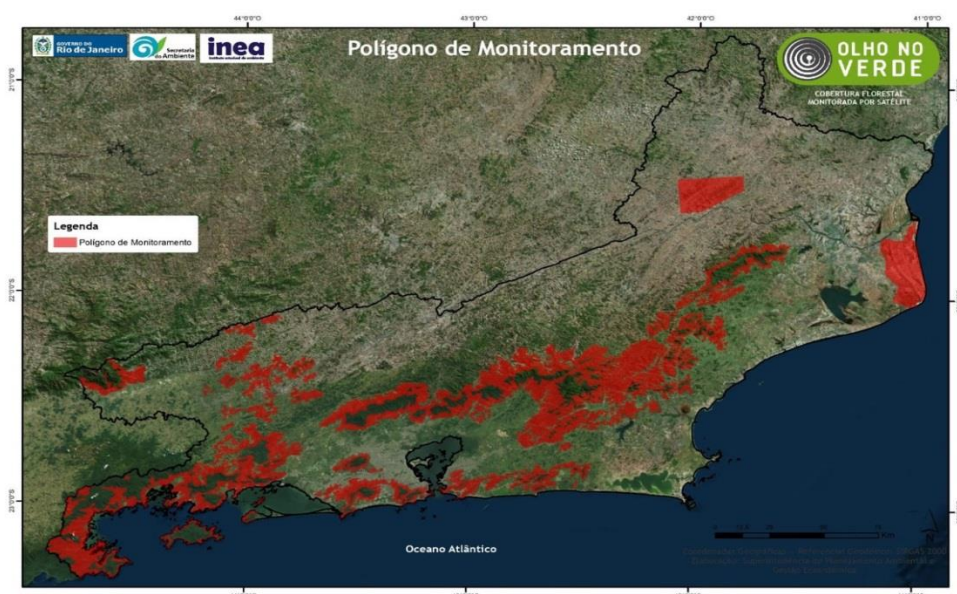
Secretaria de
Estado do
**Ambiente e
Sustentabilidade**



**COBERTURA FLORESTAL
MONITORADA POR SATÉLITE**

Iniciativa visa ampliar o combate ao desmatamento por meio do Olho no Verde da Seas

A partir do mês de setembro, as ações de preservação da Mata Atlântica do Rio de Janeiro poderão ganhar um reforço de peso. A Secretaria de Estado do Ambiente e Sustentabilidade lança o programa “Parceiros Olho no Verde”, para que os municípios ajudem no combate ao desmatamento por meio de vistorias, atuando de maneira conjunta e voluntária.





ESTADO DO RIO DE JANEIRO
PREFEITURA MUNICIPAL DE BOM JARDIM
SECRETARIA MUNICIPAL DE MEIO AMBIENTE



A parceria funcionará por meio de um acordo de cooperação estabelecido entre a Seas e as cidades, mediante inscrição prévia das prefeituras interessadas em unir esforços no monitoramento e na preservação das florestas.

Para a secretária de estado do Ambiente e Sustentabilidade, Ana Lúcia Santoro, os benefícios ao meio ambiente são múltiplos com a nova iniciativa. “Dispomos do programa Olho no Verde, por meio do qual as áreas desmatadas já são identificadas por imagens, via satélite. Com a parceria, o processo de vistoria será ampliado, a notificação de ocorrências será mais breve e eficaz e a capacidade de contenção de desmatamento otimizada”, sintetiza Santoro.

Parceria na prática



Os “Parceiros Olho no Verde” vão receber os alertas expedidos pelo programa “Olho no Verde” e realizarão vistorias, dando maior brevidade ao processo de apuração das ocorrências. Os resultados dessas fiscalizações serão encaminhados à coordenação do programa. Os serviços prestados serão reconhecidos e promoverão contrapartidas ao município por meio de apoio técnico e de divulgação, promovidos pela Seas.

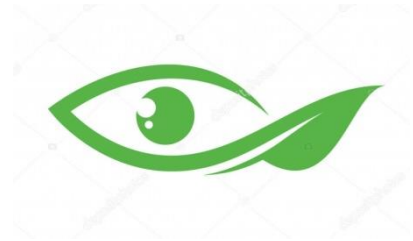


ESTADO DO RIO DE JANEIRO
PREFEITURA MUNICIPAL DE BOM JARDIM
SECRETARIA MUNICIPAL DE MEIO AMBIENTE



Como se tornar um “Parceiro Olho no Verde”

Para aderir ao programa, os municípios interessados deverão se inscrever junto à Seas. Além disso, precisará firmar um acordo de cooperação com a secretaria, relativo ao monitoramento de florestas.



Os municípios também irão participar de capacitação a ser realizada pela Seas. Outra exigência a ser cumprida pelas prefeituras é participar de, pelo menos, uma vistoria por semestre, no ano de vigência da parceria, além de realizar 90% das vistorias requisitadas. Em ambos os casos, as ocorrências serão oriundas de alertas emitidos pelo monitoramento do programa “Olho no Verde”. Todos os resultados obtidos, referentes aos alertas vistoriados, serão submetidos à coordenação do programa.



Sobre o “Olho no Verde”



O Olho no Verde tem como principal objetivo o combate ao desmatamento ilegal por meio da incorporação da tecnologia do imageamento por satélite e de processamento de dados espaciais. O programa da Seas é capaz de identificar supressão ilegal de vegetação, a partir de 200 metros quadrados.

Por meio de imagens de satélite, é possível identificar a mudança de tons em áreas verdes que apontam possível degradação sofrida. Ao identificar o desmatamento, alertas são emitidos para a fiscalização por meio de uma plataforma online.

Satélites que vigiam o desmatamento em Nova Friburgo agora estão de olho nos municípios vizinhos de Sumidouro, Duas Barras, Bom Jardim e São José do Vale do Rio Preto.

